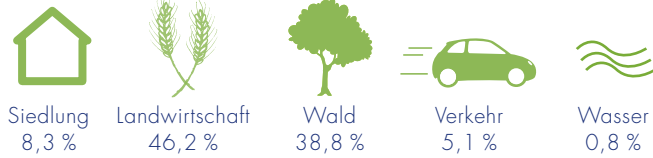


FLÄCHE UND VERKEHR

Fläche: **151.139 ha**

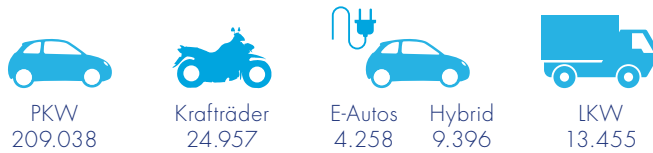


Länge des Straßennetzes: **1.158,5 km**

Wichtigste Verkehrsverbindungen: **B29 B19 A7**



Zugelassene Fahrzeuge: **306.830**



21,95 MIO. ÖPNV
Fahrgäste im Jahr



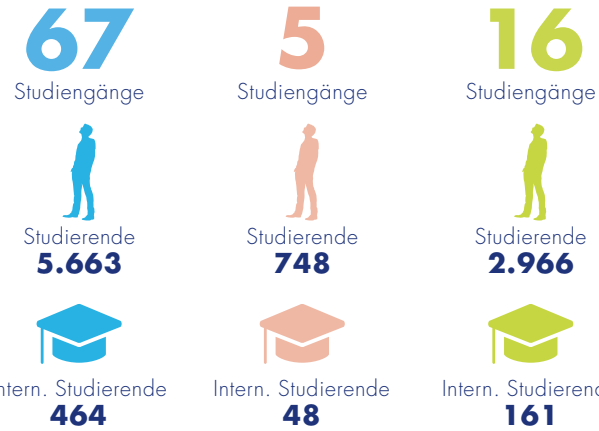
- Stuttgart** – Schwäbisch Gmünd – Aalen – Ellwangen – Crailsheim – **Nürnberg**
- Ulm** – Heidenheim – Aalen – **Crailsheim**
- Stuttgart** – Schwäbisch Gmünd – Aalen – Nördlingen – Donauwörth – Augsburg – **München**

2 Verkehrslandeplätze
in Neresheim-Elchingen und Heubach

5 Sonderlandeplätze für Segelflugzeuge
in Bartholomä, Bopfingen, Neresheim, Schwäbisch Gmünd und Ellwangen-Erpfental



DIE BILDUNGSREGION



WEITERE BILDUNGSEINRICHTUNGEN

SRH Fernhochschule Riedlingen
– Studienzentrum Ellwangen

Institut für soziale Berufe Schwäbisch Gmünd
– Steinbeis-Hochschule Berlin

Berufliches Schulzentrum Aalen

- Technische Schule Aalen
- Kaufmännische Schule Aalen
- Justus-von-Liebig-Schule Aalen

Berufliches Schulzentrum Ellwangen

- glp Ellwangen – Berufliche Schule für Gesundheit, Labor u. Pflege
- techma Ellwangen – Berufliche Schule für Technik u. Management

Berufliches Schulzentrum Schwäbisch Gmünd

- Gewerbliche Schule Schwäbisch Gmünd
- Kaufmännische Schule Schwäbisch Gmünd
- Agnes-von-Hohenstaufen-Schule Schwäbisch Gmünd

SCHULNAVI DER BERUFSSCHULZENTREN



Gymnasien	16
Landesgymnasium für Hochbegabte	1
Abendgymnasium Ostwürttemberg e. V.	1
Abendhauptschule – VHS Aalen e. V.	1
Gemeinschaftsschulen	14
Realschulen	19
Werkrealschulen	8
Waldorfschulen	2
Grundschulen	89
Sonderpädagogische Bildungs- und Beratungszentren	17

Betreuungseinrichtungen für Kinder 284

Musikschulen 10
Internationale Musikschulakademie
Schloss Kapfenburg 1

Volkshochschulen 5
Öffentliche Bibliotheken 27

Kreismedienzentren 2

Seniorenbildung 4
Begegnungsstätte Bürgerspital Aalen e. V.
DRK Kreisverband Aalen e. V.
Generationentreff Spitalmühle Schw. Gmünd
Seniorenhochschule Schw. Gmünd

SOZIALE EINRICHTUNGEN



	Anzahl/Plätze
Altenpflegeeinrichtungen	48/2.909
Kurzzeitpflegeeinrichtungen	2/11
Wachkoma	1/18
Hospiz	3/24

HERAUSGEBER
Landratsamt Ostalbkreis
Stuttgarter Straße 41
73430 Aalen
07361/503-1214
wirtschaftsfoerderung@ostalbkreis.de
www.ostalbkreis.de

Stand: Januar 2023

Quellen:
Statistisches Landesamt
Baden-Württemberg und
eigene Auswertungen des
Landratsamt Ostalbkreis

Titelbild:
©Funtap-stock.adobe.com



2023

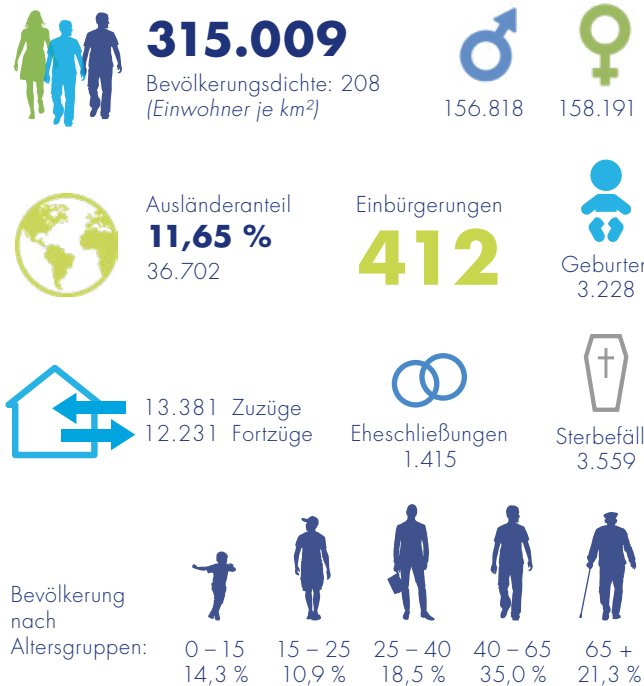
ZAHLEN-DATEN-FAKTEN

ORT DER VIelfALT

Der Ostalbkreis entstand im Zuge der Kreisreform zum 1. Januar 1973 im Wesentlichen aus den beiden Altkreisen Aalen und Schwäbisch Gmünd und einem Teil des Altkreises Backnang. Er bildet zusammen mit dem Landkreis Heidenheim die Region Ostwürttemberg.



BÜRGERINNEN UND BÜRGER (2021)



KOMMUNALE FAMILIE

Der Ostalbkreis besteht aus den drei Großen Kreisstädten Aalen, Ellwangen und Schwäbisch Gmünd, den sechs Städten Bopfingen, Heubach, Lauchheim, Lorch, Neresheim und Oberkochen sowie 33 Gemeinden. Er ist in 14 Verwaltungsräume gegliedert. Informationen zu den einzelnen Verwaltungsräumen/Gemeinden finden Sie auf unserer Website: www.ogy.de/ostalbkreis-verwaltung



LANDRAT UND KREISTAG



Landrat
Dr. Joachim Bläse

73 Kreisrätinnen
und Kreisräte

Der Kreistag des Ostalbkreises hat folgende Ausschüsse gebildet:

- Ausschuss für Arbeit und Grundsicherung
- Ausschuss für Bildung und Finanzen
- Jugendhilfeausschuss
- Ausschuss für Umweltschutz und Kreisentwicklung
- Ausschuss für Soziales und Gesundheit
- Betriebsausschuss Klinikimmobilien
- Stiftungsausschuss



Informationen zu den Kreistagsmitgliedern/Sitzungskalender finden Sie auf unserer Website: www.ogy.de/ostalbkreis-kreistag

KLINIKEN - MEDIZINISCHE EINRICHTUNGEN

Kliniken - Ostalb
Ostalb-Klinikum Aalen
St. Anna-Virngrund-Klinik Ellwangen
Stauferklinikum Mutlangen



WEITERE MEDIZINISCHE EINRICHTUNGEN

Psychiatrische Klinik Ellwangen 25 Plätze/45 Betten
Pfleheim für Menschen im Wachkoma Bopfingen 18 Plätze
Psychiatrische Klinik Schwäbisch Gmünd 43 Plätze/50 Betten
SRH Fachkrankenhaus Neresheim GmbH 64 Betten
Rehabilitationsmedizin Ostalb GmbH Aalen 45 Betten

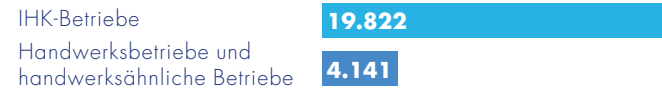
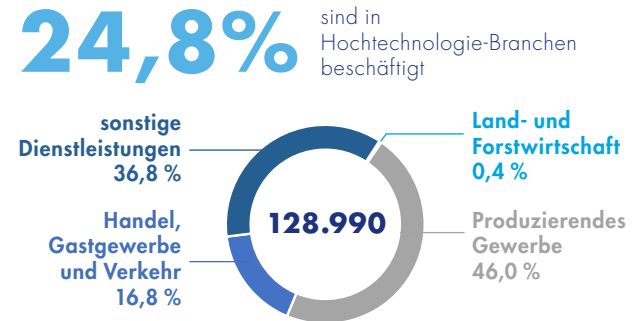
KREISFINANZEN/HAUSHALTSPLAN



STANDORT FÜR IDEEN MIT ZUKUNFT

WIRTSCHAFT UND INDUSTRIE

Sozialversicherungspflichtig Beschäftigte:



Die vier beschäftigungsintensivsten Branchen:



START-UPS UND GRÜNDERZENTREN



Die Gründerzentren bieten attraktive Büro-, Labor- und Werkstattflächen für Start-ups und wachsende Unternehmen an. Sie unterstützen auch bei der Einbindung der neuen Unternehmen in die regionalen Netzwerke, Clusterinitiativen und bei der Zusammenarbeit mit den regionalen Hochschulen.



REGIONALE INNOVATIONS- UND ENTWICKLUNGSSTRATEGIEN

BERATUNG UND FÖRDERUNG

Nachhaltige Innovationen im Ostalbkreis



Entwicklungsprogramm ländlicher Raum



Europabüro



Kontaktstelle Frau und Beruf



LEADER Jagstregion



LEADER Schwäbischer Wald



KLIMA UND ENERGIE

