

gemeinsam. waldstetten. gestalten.



Stiftung
Haus Lindenhof

selbst.
bestimmt.
leben.

Gefördert
durch



Baden-Württemberg
Ministerium für Ernährung,
Ländlichen Raum und Verbraucherschutz



Quartiersarbeit
*gemeinsam
gestalten*



Pilotprojekt „Kommunale Gemeinwesen- und Pflegekoordination“ in Waldstetten

Projekt-Laufzeit: 01.01.2024 - 31.12.2025

Ausschuss für Soziales und Gesundheit
Ostalbkreis, 04.12.2025

Situation im Quartier – Die Versorgungslücke wächst

- Fachkräftemangel - ambulant und stationär
- sinkende Bettenzahl bei Mehrbedarf von 32/41 Dauerpflegeplätzen und 19/20 Kurzzeitpflegeplätzen) *
- Steigender Bedarf an Angeboten für Demenzkranke
- Veränderte familiäre und nachbarschaftliche Verhältnisse
- Demographische Entwicklung: Anzahl der Pflegebedürftigen steigt bis 2035 um 14 und bis 2055 um 37 % **
- Anzahl der ambulant zu versorgenden Menschen steigt bis 2035 um 19 bzw. 36,9 % *
- Zu wenige altersgerechte Wohnungen

*Pflegebedarfsplanung Ostalbkreis, November 2023

**Pflegevorausberechnung destatis, Statistisches Bundesamt Wiesbaden
Pressemitteilung Nr.124 vom 30.03.2023

Ostalbkreis, Ausschuss für Soziales und
Gesundheit 04.12.2025

Care Community – Sorgende Gemeinschaft

Der Zusammenhalt in den Ortschaften wird immer wichtiger – Resilienz!

Grundsatz-Haltung: Die Menschen vor Ort sind die Experten

- Lokale Verantwortungsgemeinschaften- generationsübergreifend
- Präventive Angebote zur Verzögerung/Verhinderung von Bedürftigkeit
- Förderung des Ehrenamtes
- Beteiligung der Bürgerschaft: Mitgestalten und Mitbestimmen
 - Ressourcen bestimmen und zusammenbringen,
 - Abbau von Mehrfachstrukturen
 - Vernetzung der Akteure (Hauptamt und Ehrenamt)



© Anneliese Iser

Koordination – Vernetzung – Begleitung

Prozess der Quartiersentwicklung



Gemeinde

- Politischer Wille
- Analyse
- Bedarf
- Strukturen
- Prognosen



Bürgerschaft

- Statistik
- Engagement
- Versorgung
- Visionen, Ideen, Motivation



Vernetzung

- Ehrenamt mit Hauptamt
- Sich gegenseitig „mitdenken“
- Kooperationen

Pilotprojekt – Bausteine

- ✓ Präventiver Hausbesuch
- ✓ Nachbarschaftsgespräche

- ✓ Auf und Ausbau eines Hilfe-Mix-Angebotes
- ✓ Begegnungsmöglichkeiten fördern und schaffen

Unterstützungsbedarf

- Alltagsangelegenheiten, z. B. Mobilität, Begleitsdienste, Ernährung, Lieferservices, soziale Kontakte, Interessenspflege
- Pflege/Betreuung von An-und Zugehörigen
- Teilhabe: sozial, gesellschaftlich und digital
- Beratung und Information – Anlaufstelle und aufsuchend
- Schriftliche Angelegenheiten: Anträge,
- Vorsorgeregelungen
- Wohnungsanpassung/Umzug
- Infrastruktur – öffentlicher Raum
- uvm.



Schwätznachmittag

© Anneliese Iser

Ostalbkreis, Ausschuss für Soziales und
Gesundheit 04.12.2025



Sonstige Aufgaben

- Aufbau eines Ehrenamtsnetzwerks:
Soziales Engagement von Jung und Alt, Qualifizierungsangebote, Teambildung, Würdigungskultur...
- Gesundheits- und Pflegemesse 05.2025
- Anlaufstelle für externe Anbieter: Singkreis für Demenzerkrankte, Kurs: Lebensqualität im Alter usw.
- Kooperationen und Unterstützung von Initiativen im Quartier
z. B. Gemeinsam-Aktion mit Schule, Repair-Café, Weihnachtswünsche-Aktion, Vesperkirche usw.



Jugendliche bieten eine Spiel- und Spaß
für BewohnerInnen des Seniorenheimes

© Anneliese Iser



Mittagstisch Wißgoldingen

© Anneliese Iser



Gesundheits- und Pflegemesse Waldstetten 05.2025

© Anneliese Iser



Weihnachtswünsche - Geschenketisch

© Anneliese Iser



Singkreis für Menschen mit Demenz usw.

© Anneliese Iser

Ostalbkreis, Ausschuss für Soziales und
Gesundheit 04.12.2025

Strategie - Planung

- Steuerungsgruppe (Gemeinde, Landkreis, Stiftung Haus Lindenhof)
- Runder Tisch Soziales (Haupt- und Ehrenamt)
- Vernetzung mit angrenzenden Gemeinden/Stadt GD, Landkreis- und Landesebene, Teilnahme an Fachtagen usw.
- Evaluation, Qualitätssicherung und Berichterstattung
- Öffentlichkeitsarbeit (Printmedien, digital), Präsenz bei Veranstaltungen – Transparenz und Information!



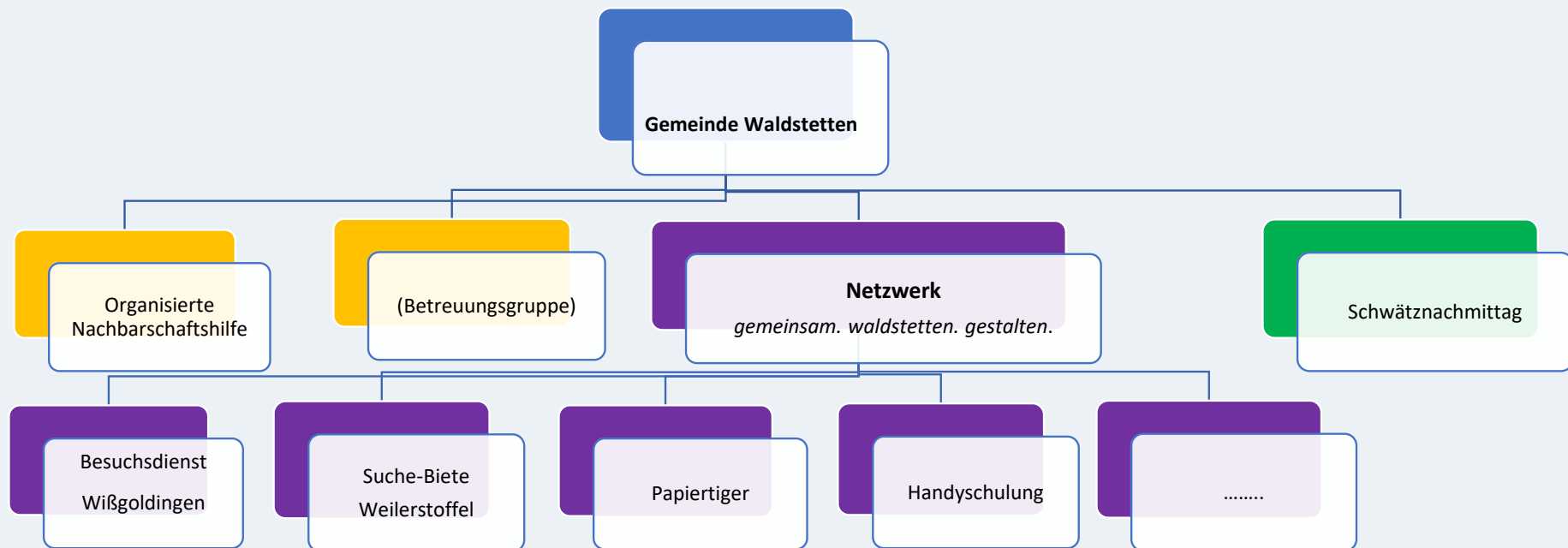
A. Iser, Waldstetter Herbst
© Ira Herkommer



Was ist für eine erfolgreiche Quartiersarbeit wichtig?



Planung der Quartiersarbeit Waldstetten ab 2026





© Anneliese Iser



© Anneliese Iser

Unser Slogan:

Gemeinsam ist schöner



© Anneliese Iser



© Anneliese Iser

Vielen Dank für Ihr Interesse und Ihre Aufmerksamkeit



© Anneliese Iser