

ANGEBOTE IM OSTALBKREIS FÜR ELTERN MIT PSYCHISCHEN KRISEN / ERKRANKUNGEN IM KONTEXT DER FRÜHEN HILFEN

AMBULANTE MEDIZINISCHE VERSORGUNG

- **Arztsuche** -Kassenärztliche Vereinigung Baden-Württemberg
- **Zentrum für Psychiatrie Winnenden**
Standort Haus der Gesundheit Schwäbisch Gmünd: Psychiatrische Institutsambulanz (PIA) für Allgemeinpsychiatrie und Suchttherapie, Peripartale Sprechstunde
Standort St. Anna-Virngrund-Klinik Ellwangen: Psychiatrische Institutsambulanz (PIA) für Allgemeinpsychiatrie, Peripartale Sprechstunde
- **St. Anna-Virngrund-Klinik**
Kinder- und Jugendlichenpsychiatrie/-psychotherapie und -psychosomatik Institutsambulanzen in Ellwangen und Schwäbisch Gmünd
- **Gruppentherapie**
psychische Beschwerden nach der Geburt
Schwangerenberatung
- **Psychotherapeutische Praxen** mit Angeboten bei peripartalen psychischen Erkrankungen

STATIONÄRE MEDIZINISCHE VERSORGUNG

- Klinik für Psychosomatik und Psychotherapeutische Medizin im **Ostalb-Klinikum Aalen**
- **St. Anna-Virngrund-Klinik**, Kinder- und Jugendpsychiatrie/-psychotherapie und -psychosomatik
Tagesklinik und Stationen in Ellwangen
- **Zentrum für Psychiatrie (ZfP) Winnenden**
Standort Haus der Gesundheit Schwäbisch Gmünd: Stationen und Tageskliniken für Allgemeinpsychiatrie und Suchttherapie; Stationsäquivalente psychiatrische Behandlung (StäB) im Ostalbkreis (Allgemeinpsychiatrie, 18 bis 64 Jahre)
Standort St. Anna-Virngrundklinik Ellwangen: Stationen und Tagesklinik für Allgemeinpsychiatrie

KINDERSCHUTZ

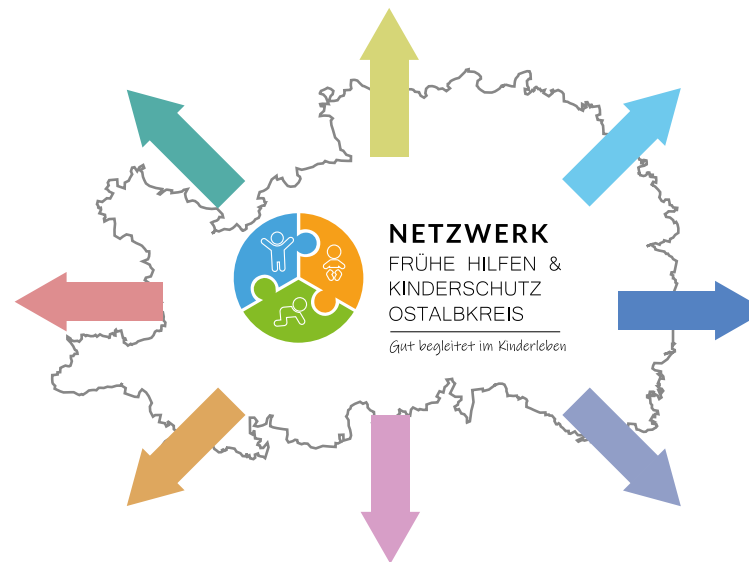
- Landratsamt Ostalbkreis
Geschäftsbereich Jugend und Familie
- Kinderschutzteam Ostalbklinikum
- Canisius-Beratungsstellen

GEMEINDEPSYCHIATRISCHE ZENTREN

- Gemeindepsychiatrie im Ostalbkreis e.V.

UNTERSTÜTZUNG BEI DER ALLTAGSGESTALTUNG

- Fachzentrum Frühe Hilfen für Mütter, Väter und Schwangere (JuFam), Landratsamt Ostalbkreis
- Familienpaten Caritas
- Familienpflege/Haushaltshilfe



ONLINE-ANGEBOTE

- Info-Telefon Depression Deutsche Depressionshilfe
- Krisentelefon der „Telefon Seelsorge“

ANGEBOTE DER SELBSTHILFE

- Angebote der **Selbsthilfe** finden Sie bei der Kontakt- und Informationsstelle für gesundheitliche Selbsthilfegruppen (KIGS)

INFORMATION UND BERATUNG

- **Erziehungs- und Familienberatungsstelle**
Landratsamt Ostalbkreis
- **Canisius-Beratungsstellen Erziehungs- u. Familienberatung**
Schreibbaby-Ambulanz (EPB), Aufklärung der (Geschwister-)Kinder über psychische Erkrankung der Eltern, Erziehungs- und Familienberatung
- **Caritas Ost-Württemberg**
Schwangerschaftsberatung
- **Marienpflege Ellwangen**
Psychologische Beratungsstelle
- **Caritas Behindertenhilfe und Psychiatrie**
Online-Beratung, Telefonische Beratung
- **Ergänzende unabhängige Teilhabeberatung – EUTB Ostalb**
Anlaufstelle für Menschen mit einer (drohenden) Behinderung und deren Angehörige zu Fragen der Rehabilitation und Teilhabe
- **Fachzentrum Frühe Hilfen für Mütter, Väter und Schwangere (JuFam) Landratsamt Ostalbkreis**
Beratung von werdenden Eltern und Familien mit Kindern bis drei Jahre, Schwangerenberatung
- **Haus der Gesundheit Schwäbisch Gmünd**
Gruppenangebot für psychisch kranke Eltern
- **Informations-, Beratungs- und Beschwerdestelle (IBB-Stelle)**
Für Menschen mit psychischer Erkrankung und Angehörige
- **Diakonieverband Ostalb**
Schwangerenberatung
- **Landratsamt Ostalbkreis, Geschäftsbereich Soziales**
Eingliederungshilfe für Menschen mit Behinderung
- **Sozialpädagogik in der Pädiatrie, Klinik für Kinder- und Jugendmedizin Aalen**
Sozialpädagogische Beratung bei stationären Patienten Ostalb-Klinikum
- **Sozialpsychiatrischer Dienst im Ostalbkreis**
- **Stiftung Haus Lindenhof**
Beratungsstelle für Menschen m. Behinderung und Angehörige
- **Ökumenische Psychologische Beratungsstelle Aalen**
Psychologische Beratung
- **Verein Schatten & Licht e.V.**
- **Landratsamt Ostalbkreis**
Geschäftsbereich Jugend und Familie, Soziale Dienste

