



Douglas-Champ CBE Sokari geb. 1958



Taino, Antillen 14.-16. Jh.



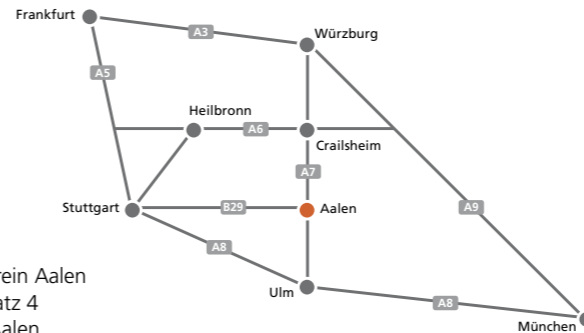
Buddha, Thailand 17.-18. Jh.



Phönizische Totenmaske 3.-4. Jh. v. Chr.



Ptolemäische Mumienmaske 2.-1. Jh. v. Chr.



Kunstverein Aalen
Marktplatz 4
73430 Aalen
Tel/Fax 07361 61553
kunstverein.aalen@t-online.de
www.kunstverein-aalen.de



In Zusammenarbeit mit:



ZUR ERÖFFNUNG
am 17. März 2013, 11 Uhr
in der Galerie des KV und
in der Galerie des Alten
Rathaus sind Sie herzlich
eingeladen.

BEGRÜSSUNG
Bürgermeister Fehrenbacher
Artur Elmer

ÖFFNUNGSZEITEN
Di, Mi, Fr, Sa, So
10-12, 14-17 Uhr
Donnerstag 10-18 Uhr
Montag geschlossen

EINTRITTSPREISE
Erwachsene 6 €; Ermäßigt 3 €
Schüler, Studenten, Mitglieder
anderer Kunstvereine sowie
Gruppen mit 5 bis 15 Pers. je 3 €
Familien 8 €; Dauerkarte 8 €
Schulklassen je Schüler 2 €,
geführt 4 €
angemeldete Führung (90 min.)
Gruppe bis max. 15 Personen 45 €
öffentliche Führung (bis 20 Personen,
Anmeldung erwünscht) 8 €,
ermäßigt 4 €

ÖFFENTLICHE FÜHRUNGEN
Do 21.03. 19 Uhr
So 07.04. 15 Uhr
So 21.04. 15 Uhr
So 28.04. 15 Uhr
So 05.05. 15 Uhr



Titelabbildungen von oben nach unten:
Heller, Stefan geb. 1985 „Schnittstelle“ 2010/11, Pietà 16. Jh. Schloss-Museum Ellwangen,
Goya, Francisco 1746-1828 „Greuel des Krieges“ 1810/20

Liste der beteiligten Künstler und Kulturräume aus dem Zeitraum
von rund 2000 Jahren

- Alvim, Fernando
- Bernhard, Franz
- Botes, Conrad
- Botha, Leon
- Callot, Jaques
- Cimiotti, Emil
- Clark, Gordon
- Douglas-Camp CBE, Sokari
- Dürer, Albrecht
- Elmer, Artur
- Goya, Francisco
- Grass, Günter
- Grieshaber, HAP
- Haegele, Rudolf Walter
- Heller, Georg
- Heller Stefan
- Hrdlicka, Alfred
- Janssen, Horst
- Köder, Sieger
- Kurz, Rudolf
- Lilanga, George
- Mellan, Claude
- Loko, El
- Munyoro, Lemming
- Samba, Chéri
- Schmid, Dietmar
- Schwegler, Vroni
- Setordji, Kofi
- Sternbacher, Georg
- Syms, Chéri
- Wagner, Rolf
- Weihermüller, Hugo
- Welzenbach, Andreas
- Zinkpè, Dominique



Köder, Sieger geb. 1925 „Tübinger Bibel“ 65-69

Kunst des kulturellen Erbes
aus den Kontinenten
Afrika, Amerika Asien, Europa



Janssen, Horst 1929-1995 „Totentanz“ 1974



AUFERSTEHUNG

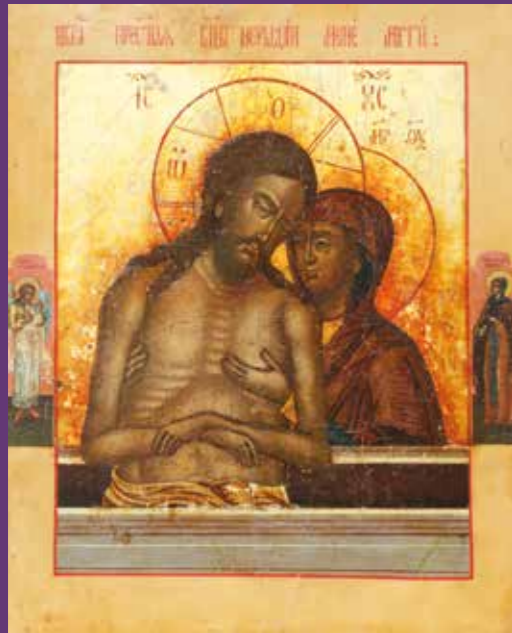
LEIDEN
TOD

17.03. - 12.05.2013

2000 Jahre Kunst aus 4 Kontinenten

im Alten Rathaus
Aalen





Ikone Christus - weine nicht um mich, Mutter; 18. Jh.



Jaques Callot 1592-1635 „les misères et malheures de la guerre“

Die Ausstellung des Kunstverein Aalen in Zusammenarbeit mit der Stadt Aalen vereint im Alten Rathaus Aalen auf ca. 1200 m² Kunstwerke aus einem Zeitraum von rund 2000 Jahren.



Chéri Samba geb. 1956 „L'espérance d'une personne malade“ 1999



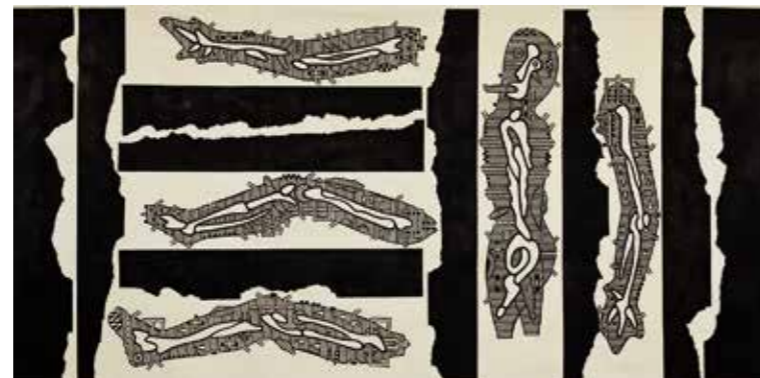
Grieshaber HAP 1909-1981 „Großer Basler Totentanz“ 1966

Seit 30 Jahren besteht der Kunstverein Aalen. Von Anfang an war es Programm, Kunst über Zeit- und Kulturgrenzen hinweg bis zur Gegenwart zu vermitteln und einander gegenüber zu stellen. Die Begegnung der Kunstwerke verschiedener Kulturkreise und Epochen in dieser Ausstellung eröffnet Einblicke in die Vielfalt der Kulturen und ihrer Menschen.

So z.B. in das individuelle Schicksal kranker Menschen im Fotozyklus „Who am I“ von Gordon Clark und Leon Botha oder in den Bildern des Kongolesen Cheri Samba, Teilnehmer der Biennale in Venedig.

Meisterwerke der Ikonenkunst und Artefakte asiatischer, amerikanischer und afrikanischer Herkunft treffen auf die Weltkunstzyklen über den Schrecken des Krieges von Jaques Callot und Francisco Goya, den „Grossen Totentanz von Basel“ von HAP Grieshaber und die Totentanzbilder von Horst Janssen usw. Der physische und der psychische Schmerz, ausgedrückt in historischen Pietà-Darstellungen, steht zeitgenössischen Auffassungen gegenüber. Animation, Film, Fotografie, Skulpturen und Bilder zeitgenössischer Künstler, auch aus unserer Region, zeigen wie die Kunst immer schon Ideen und Vorstellungen zu den Themen der Ausstellung gestaltet hat, die alle Menschen berühren.

„Toter Christus“ Predellafigur, süddeutsch 15. Jh.



Heller Georg geb. 1954 „Endlagerung“ Linolschnitt 1992

Chancay „Adorantin“ 11.-15. Jh.



Quimbaya Grabfigur 13.-15. Jh.



Moche Steigbügelgefäß 5.-6. Jh.



„Toraja“ Ahnenkopf Sulawesi 19. Jh.



Zinkpè Dominique geb. 1968 „King of the world“ Installation